

بررسی پروپوزال در کمیته اخلاق پژوهشی دانشگاه

آیا چهارچوب و محتوای پروپوزال مورد تایید می باشد؟

رفع کاستی های مطالعه و ارائه مجدد به کمیته اخلاق

اعلام کاستی های اخلاقی مورد مطالعه به استاد راهنما

خیر

بله

تصویب پروپوزال و اختصاص کد اخلاق پروپوزال

اعلام تایید پروپوزال از نظر اخلاقی به مجری و استاد راهنما و کارشناس پژوهش

آیا پژوهش از نوع کارآزمایی بالینی می باشد؟

آیا کار از نوع کار با حیوانات می باشد؟

ثبت پایان نامه در سامانه کارآزمایی بالینی ایران جهت اخذ کد کارآزمایی بالینی

ارائه گواهی کار با حیوانات مجری اصلی طرح به کارشناس پژوهش جهت مشخص شدن ناظر کار با حیوانات

بله

بله

خیر

خیر

اعلام کد به کارشناس پژوهش جهت مشخص شدن ناظر کارآزمایی بالینی

ثبت گواهی در قسمت مستندات پژوهش

اعلام اجازه شروع به کار پایان نامه به استاد راهنما، مشاور و دانشجو توسط معاونت پژوهشی دانشکده

آغاز مراحل اجرایی پایان نامه مطابق روش اجرای مصوب در پروپوزال

تکمیل فرم گزارش پیشرفت کار پایان نامه به صورت هر ۶ ماه یکبار در صورت طرح بودن کار توسط ناظر علمی/تکمیل فرم گزارش نظارت کارآزمایی بالینی توسط ناظر کارآزمایی بالینی (۳ دوره)/ تکمیل فرم گزارش نظارت کار با حیوانات توسط ناظر (۳ دوره)

بررسی گزارشات ارائه شده توسط ناظر

آیا گزارش ارائه شده مورد پذیرش ناظر می باشد؟

رفع کاستی موجود و ارائه مجدد گزارش پیشرفت کار

اعلام کاستی های موجود در روند انجام کار به استاد راهنما

خیر

بله

تدوین پایان نامه بر اساس الگوی طراحی شده در سایت دانشگاه

ثبت پایان نامه در سایت ایرانداک جهت مشابهت یابی

بررسی میزان مشابهت یابی متن پایان نامه با سایر متون در سامانه ایرانداک

آیا میزان مشابهت مدرس دامنه قابل پذیرش قرار دارد؟

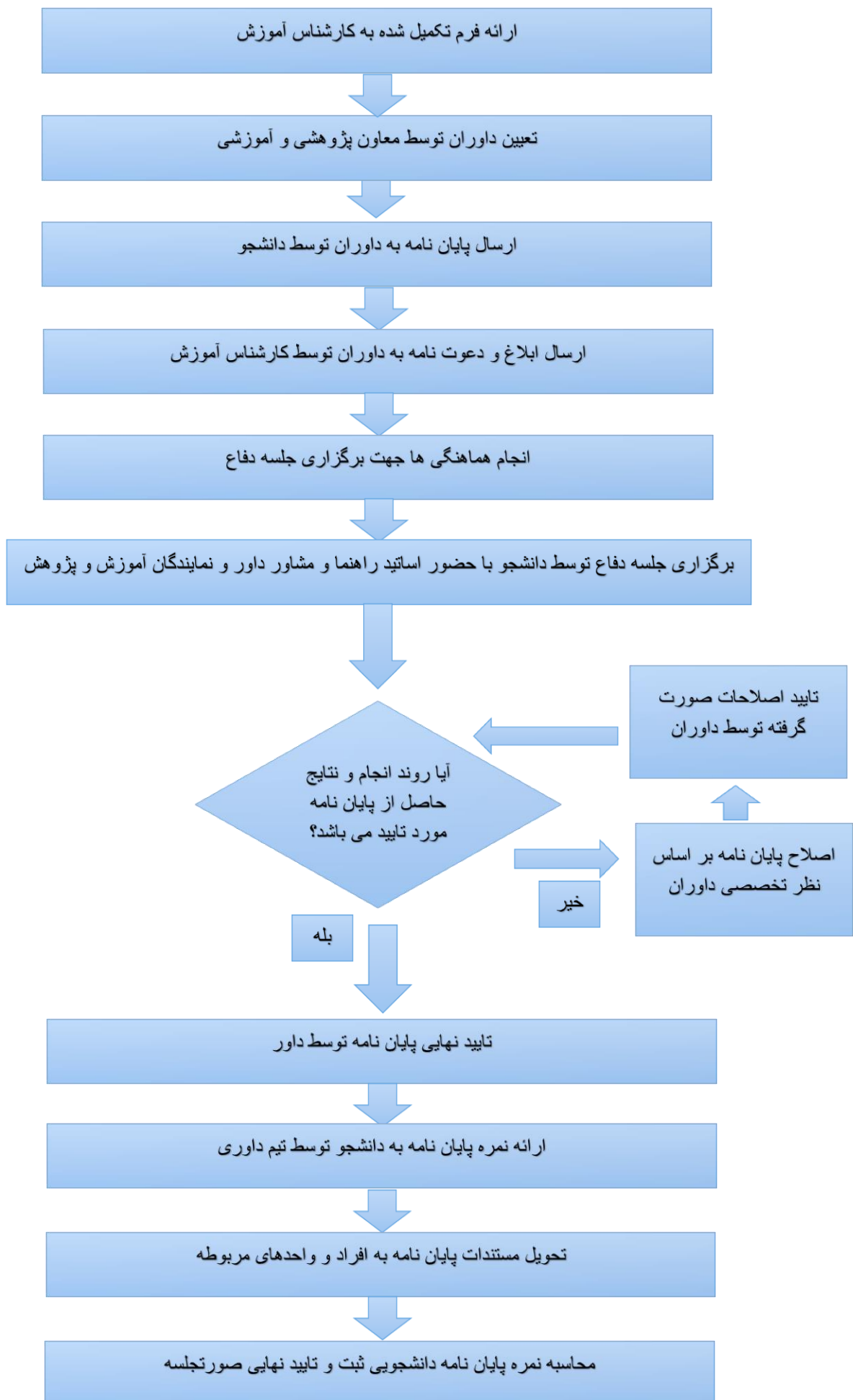
ثبت مجدد پایان نامه در سامانه ایرانداک جهت بررسی

رفع مشابهت متنی بر اساس نتیجه همانندیابی

خیر

بله

اخذ فرم اجازه دفاع از پایان نامه و تکمیل آن توسط دانشجو جهت اخذ تاریخ دفاع





اعلام امکان انجام تسویه حساب و دانش آموختگی دانشجو